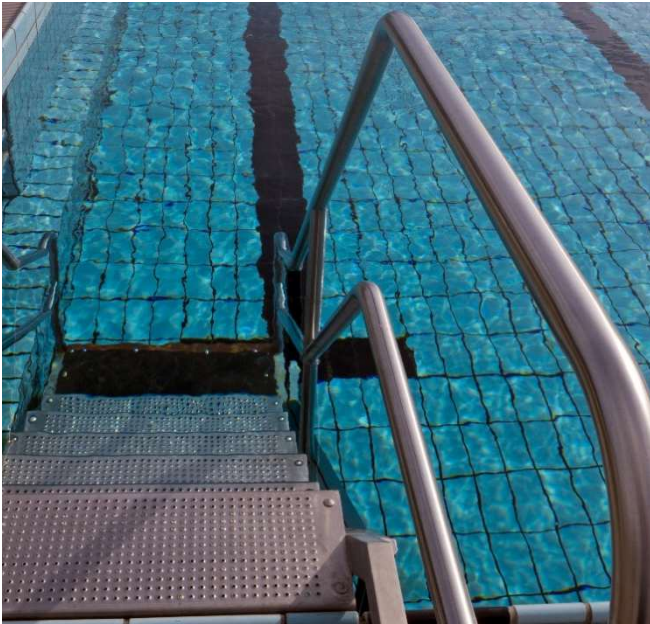




Inoxsan Rapid

FLÜSSIGE EDELSTAHLBEIZE



Produktinformationen

Inoxsan Rapid ist eine saure Edelstahlbeize mit angenehmem Duft – ideal für die regelmäßige sowie die gründliche Reinigung von Edelstahlschwimmbädern und weiteren Edelstahleinbauten.

Dank seiner hohen Reinigungskraft lassen sich Armaturen, Handläufe und Beckenoberflächen schnell und gründlich säubern – selbst bei starken Verschmutzungen, ganz ohne großen Kraft- oder Zeitaufwand.

Vorteile

- Enthält keine Scheuer- oder Reibstoffe
- Schnelle und starke Wirkung

Anwendungsbereiche

Edelstahlbecken und -bauteile

Verwendung

Dosierung: Verdünnung 1:10 (nach RE-Liste geprüft) | Andere Konzentrationen nach Materialverträglichkeitsprüfung.

Produkt auftragen und verreiben. 5 – 15 Minuten einwirken lassen und mit Wasser abspülen - die Einwirkzeit variiert je nach Umgebung. Nicht auf beheizten Flächen eintrocknen lassen; hier kürzere Einwirkzeit wählen! Bei starker Verschmutzung Anwendung ggf. wiederholen.

Technische Daten

PH-Wert	Sauer
RE-Liste	66
Gebindegrößen	10 L Kanister

Weitere Angaben siehe Sicherheitsdatenblatt.

Mit diesen Informationen über unsere Produkte und deren Anwendungsmöglichkeiten möchten wir Ihnen eine fundierte Beratung bieten. Bitte beachten Sie jedoch, dass die Angaben nicht verbindlich sind und für Ihre spezifische Anwendung geprüft werden müssen.